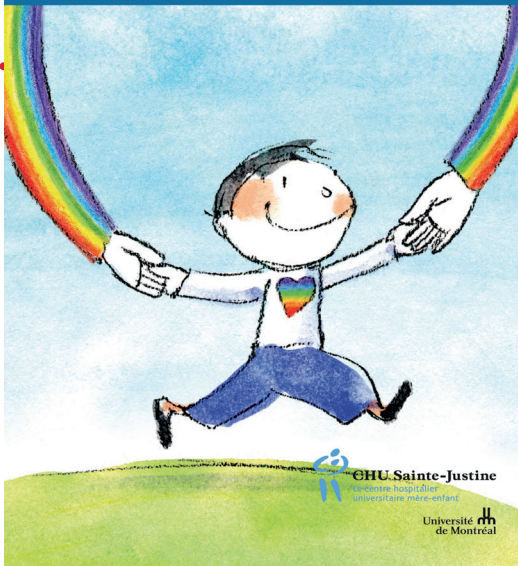


L'homoparentalité

Des familles sous le signe
de la diversité

Isabelle Côté et Claudette Guilmaine



Données techniques

Format: 13 cm x 21,5 cm

Pages: 320 pages

Prix: 21,95 \$ • 16,95 €

ISBN: 978-2-89619-819-1 (imprimé)

978-2-89619-820-7 (pdf)

978-2-89619-821-4 (ePub)

Collection:

Collection du CHU Sainte-Justine
pour les parents

Renseignements:

Marise Labrecque • 514 345-7743 • marise.labrecque.hsj@ssss.gouv.qc.ca

Marie-Ève Lefebvre • 514 345-2350 • marie-eve.lefebvre.hsj@ssss.gouv.qc.ca

www.editions-chu-sainte-justine.org

www.facebook.com/ChuSteJustine

<https://twitter.com/ChuSteJustine>

L'homoparentalité

Des familles sous le signe de la diversité

Dans les différentes régions du monde traversées par le courant d'acceptation de l'homosexualité, on observe un intérêt de plus en plus marqué pour l'homoparentalité. Plusieurs gays et lesbiennes, en couple ou non, déjà parents ou non, voient leur avenir en famille. Mais qui sont ces familles?

L'homoparentalité: des familles sous le signe de la diversité brosse un portrait à jour de la famille homoparentale, au Québec, mais aussi ailleurs. Il se penche sur les différentes options de parentalité pour les couples de même sexe et en explore toutes les facettes : découverte et acceptation de l'homosexualité dans sa propre famille, regard extérieur sur l'homoparentalité, projet parental au féminin et au masculin, organisation familiale, échelle des perceptions et des réactions, stratégies pour affronter les préjugés, ressources à considérer et modèles de coparentalité postrupture.

En s'appuyant sur les dernières recherches sur le sujet et les témoignages de quelque cinquante parents et enfants, ce livre illustre de belle façon la diversité des modèles et des liens familiaux qui s'installent dans la société depuis une trentaine d'années. Teinté de réalisme, de quotidien, de fierté et d'espoir, il montre l'évolution sociale et les batailles qu'il reste à mener sur le chemin de la normalisation de l'homoparentalité.

Ce livre a été rédigé par **Isabelle Côté**, travailleuse sociale dans le réseau de la santé et des services sociaux pendant 35 ans, chargée de cours à l'Université Laval et à l'UQAR, conférencière, formatrice et auteure, ainsi que **Claudette Guilmaine**, travailleuse sociale depuis plus de 35 ans, d'abord dans le réseau public puis en médiation familiale et en pratique autonome, formatrice, conférencière et auteure.